

HEY DUGGEE

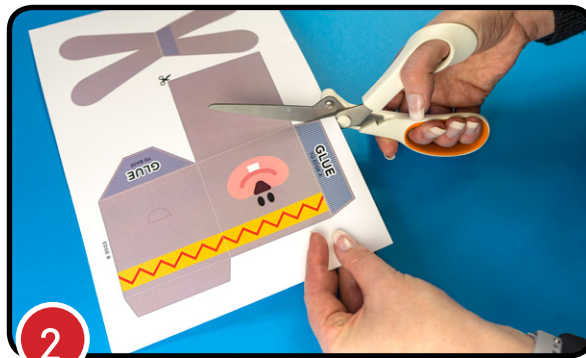
嗨! 道奇

你需要:

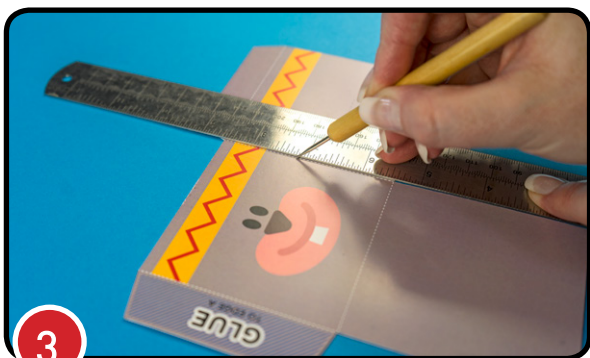
- 使用彩色打印机
- 中等重量的卡片纸, 例如220纸张克重
- 尺子
- 剪刀或者手工刀
- 速干纸胶
- 用来画出折痕的铁笔



1 下载模板并在中等重量的卡片上打印出来。



2 使用剪刀或者手工刀沿着黑色轮廓小心地剪出每一部分。



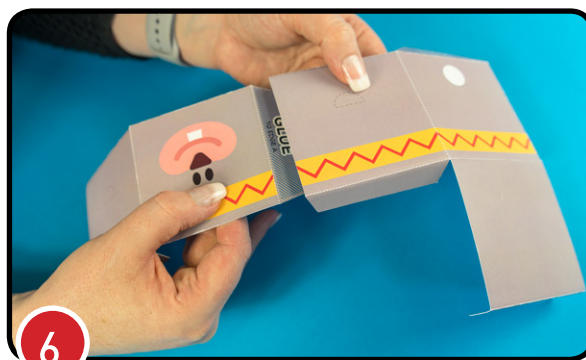
3 使用尺子和铁笔小心地沿着白色点虚线画出折痕。如果没有铁笔, 用没有笔油的老式圆珠笔也非常适合划出折痕, 或者你也可以使用补缀针的针尖划出来。



4 沿着折痕小心地对折, 盒子开始成型。慢慢折, 以免纸片破裂。



5 一次只处理盒子的一个部分和一个标签, 在有蓝线标记的区域涂上胶水。

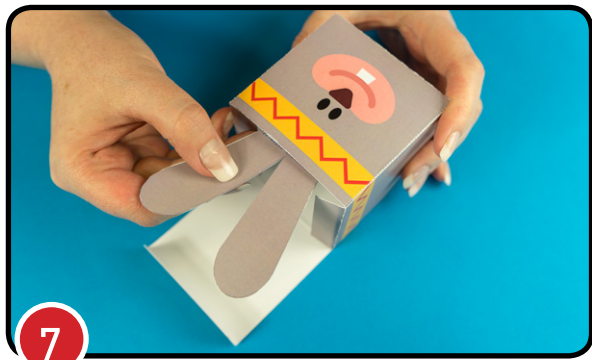


6 沿着模板上的划线把有胶水的标签和对应的边对齐, 粘住, 并捏上几秒钟, 使胶水固定牢固。继续进行, 直到所有标签都被涂上胶水, 最后盖子不要盖上。

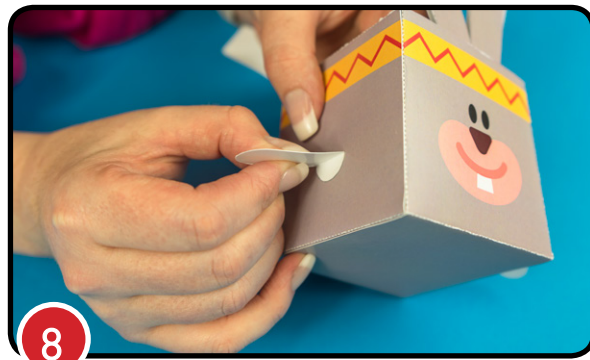
请注意—第一步到第六步对于兔子和小鸡礼物盒都适用。

HEY DUGGEE

嗨! 道奇



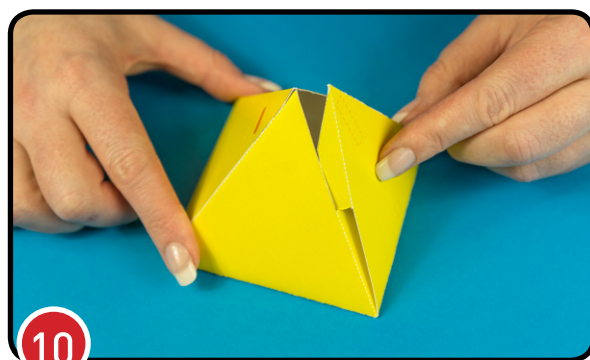
兔子盒的配件：把兔子耳朵的形状沿虚线对折一下，粘到一起，然后把耳朵粘到盒子脸的内部。



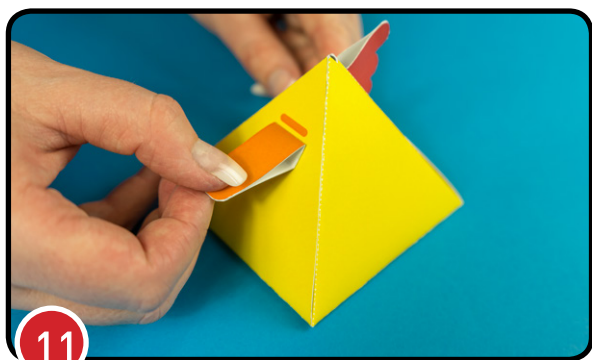
如图所示把手臂粘上去，用盒子两侧的虚线作为定位线。



把盖子折进去（在你用复活节彩蛋或者其它糖果把盒子装满之后）…… 嗒嗒！你的兔子礼品盒做好了！



对于小鸡盒子的制作，你需要沿着黑线剪出形状，沿着白色虚线刻出折痕，然后小心地对折并用胶水把各个部分粘到一起，形成金字塔形状盒子。由于盖子在金字塔的后面，可以把盖子折到盒子里面。



沿着压痕线把鸡嘴、鸡冠和尾羽部分折一下，用一点胶水把末端粘一下、封闭起来。使用模板上的字母作为参照，粘到恰当的位置，确保鸡嘴较长的一面朝上。

